

MONTAGEVEJLEDNING FOR

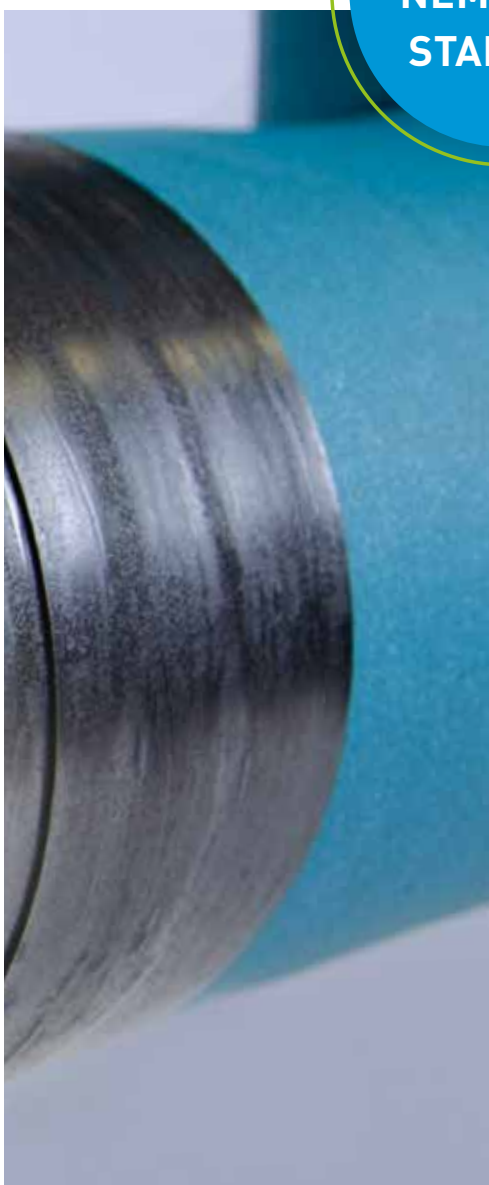
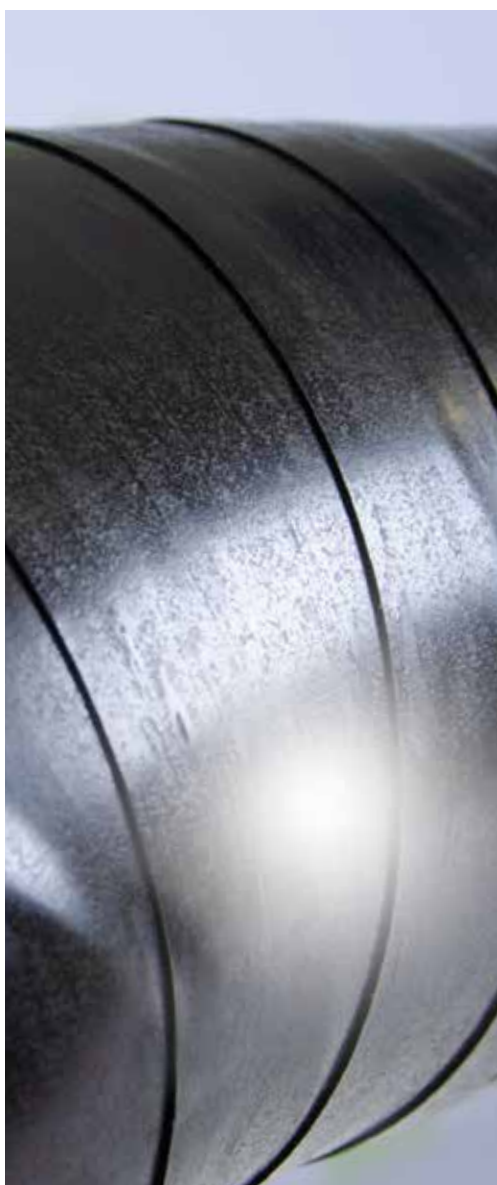
ArmaClad™ Arma-Chek® Wrap

ArmaClad Arma-Chek Wrap er et intelligent isoleringsbeklædningsmateriale, der giver fremragende beskyttelse mod UV-stråler og mekaniske påvirkninger. Det er velegnet til brug på alle tekniske rørinstallationer, herunder HVAC, industrielle rør og kølesystemer, og har en vulkaniserende evne, der sikrer en tæt og samlingsløs afslutning, som giver en perfekt isoleringsafslutning.

www.armacell.dk



**HURTIG OG
NEM AT IN-
STALLERE**



 **armacell**[®]
ArmaClad™

ArmaClad Arma-Chek Wrap



HURTIGT OG
LET AT INSTALLERE



HØJ MEKANISK
MODSTANDSDYGTIGHED



PLADSBEVARENDE



INDENDØRS OG
UDENDØRS
MONTAGE



BÆREDYGTIG

Overflade afslutninger har udviklet sig langt fra stive kapper til fleksible beklædninger. Med Arma-Chek Wrap er det nu blevet endnu nemmere og hurtigere at beskytte teknisk installationer imod mekanisk påvirkning samt vind og vejr.

VÆRKTØJER

// Målebånd

// Kniv

// Vinkel

// Saks

// Passer

// Fugepistol

**Arma-Chek Wrap
produktbredde (mm):
70, 250, 500, 750, 1050**

Produktet leveres i ruller af forskellige bredder, hvilket gør det nemt at skære til i størrelse. Når du arbejder med vores Arma-Chek Wrap-produkt, skal du sørge for, at overfladen er ren og fri for snavs og støv.

Anvend ikke vores Arma-Chek Wrap-produkt under 0°C eller over +40°C.

Installer ikke vores Arma-Chek Wrap-produkt, hvis vejrforholdene er uegnede (f.eks. regn, kondenserende tåge, snefald osv.), medmindre du har en overdækning / et telt.

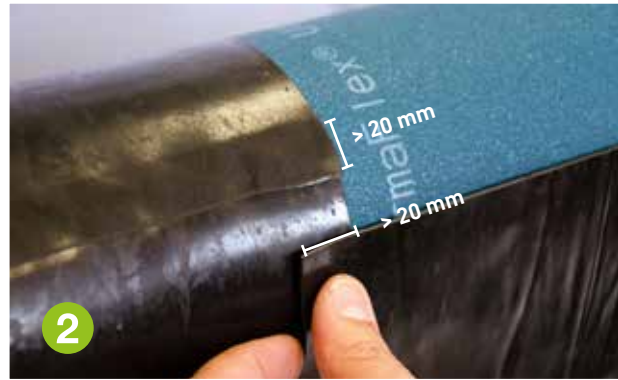


Bæredygtige løsninger:
Arma-Chek Wrap er 100 procent genanvendeligt og fri for halogener, silikone og opløsningsmidler.

LIGE STYKKER



Mål længden og omkredsen af det rør, der skal beklædes med vores Arma-Chek Wrap-produkt. **Tilføj min.20 mm overlæg til omkredsen.**



Der skal være min. 20 mm overlæg i længderetningen og i overlæg på omkredsen. Pres ekstra **på samlingerne.**

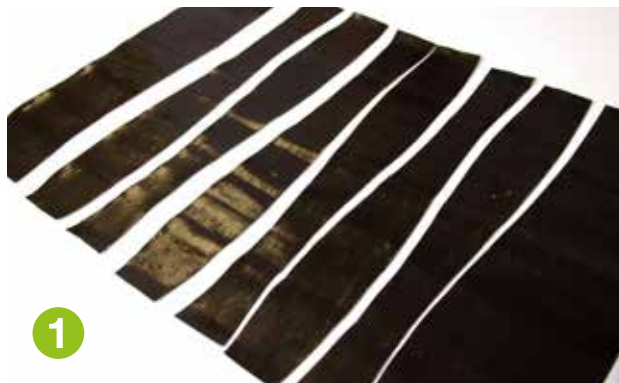


Placer altid de langsgående overlæg forskudt, og læg dem til siden med sømmene nedad for at være vandafvisende.

Installeret produkt

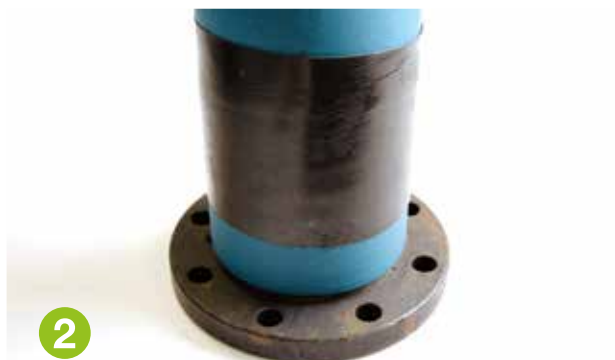


BØJNING LAVET MED "FISK" TIL STØRRE BØJNINGER



1

Fremstil det passende antal fisk. Tilføj et 20 mm overlap på langs og på tværs til alle segmenter.



2

Start installationen af vores Arma-Chek Wrap-produkt med et lige startsegment. Fastgør på samme måde alle efterfølgende sektioner forskyd samlingerne en smule.



3

Påfør de resterende midtersegmenter. Hvert segment skal overlape de omkredsende kanter med mindst 20 mm.



4

Slut af med et lige stykke. Overlæg vandafvisende.

Installeret produkt



BANDAGERING AF BØJNING



Hvis bøjningens diameter er >90 mm, kan bandageringsmetoden anvendes. Brug vores Arma-Chek Wrap-produkt med en bredde på 70 mm, og begynd indpakningsprocessen i bunden af bøjningen, og arbejd dig opad, for at gøre samlingerne vandafvisende.



Rul Arma-Chek Wrap rundt om det isolerede rør, og sørg for, at hvert nyt lag overlapper det forrige med mindst 20 mm. Start nedefra og op for at få vandafvisende overlap.



Anvend moderat spænding på det vulkaniserende dækmateriale, når du vikler det rundt om røret. Det er med til at sikre en sikker og ensartet påføring. Kværken kan evt. strækkes lidt ekstra for at undgå et evt. klip

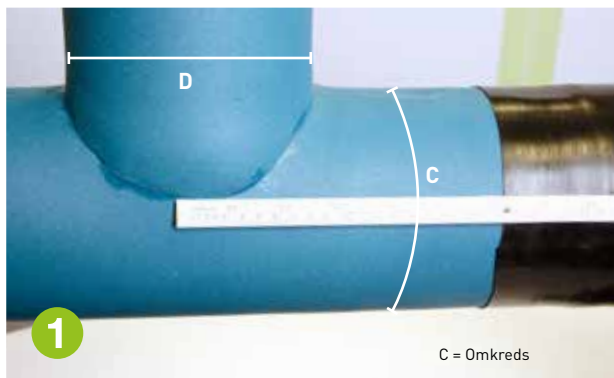


Gentag vikleprocessen, mens du bevarer overlapningen og spændingen, indtil du når toppen af bøjningen.

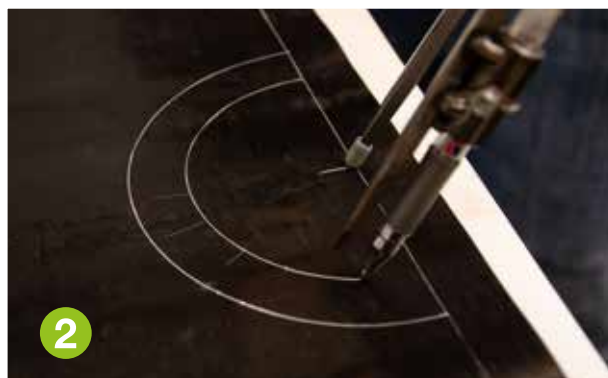


70 mm rulle

T-STYKKE



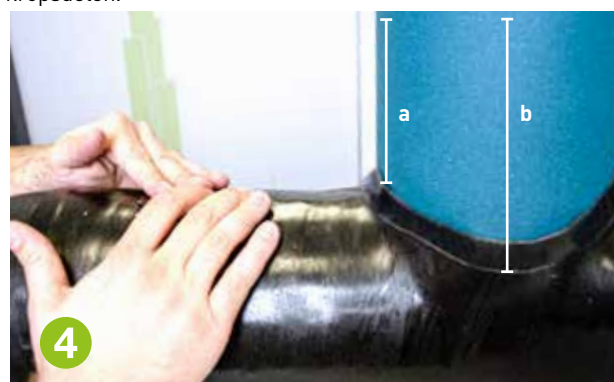
Beklæd det lige stykke først med Arma-Chek Wrap. Tegn T-stykkets diameter (som to halvcirkler) som beskrevet på næste billede.



Tegn en halvcirkel (diameter D som på det foregående billede) i den ene ende af den forberedte skabelon til kropsdelen. Tegn en mindre halvcirkel 20 mm mindre, og klip den mindste halvcirkel ud. Gentag dette trin for den anden ende af skabelonen til kropsdelen.



Placer vores Arma-Chek Wrap-produkt, og fastgør det til isoleringsoverfladen. Det kan være en fordel at bevare dele af beskyttelsesfilmen ved starten af montagen.



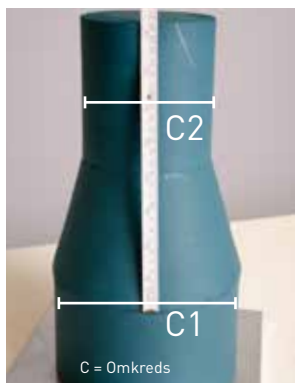
Tryk jævnt på alle overlappende sømme og samlinger. Sørg for, at alle overlapninger er helt fastgjort uden huller.



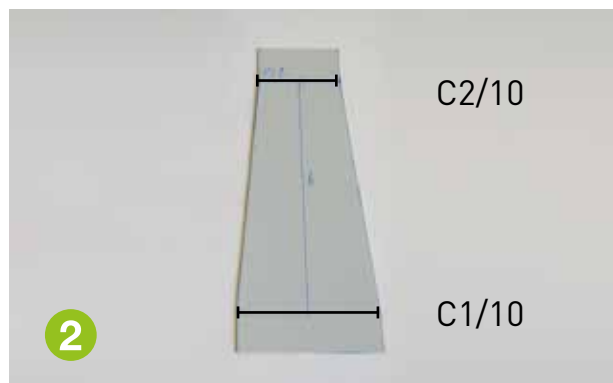
Opdel omkredsen i 4 lige store dele. Brug længderne a og b fra det forrige billede til at skabe størrelsen og formen på den ønskede del, og klip udskæringer til forbindelsesdelen.



Påfør vores Arma-Chek Wrap-produkt med et overlap på 20 mm på kroppen.



1 Mål både den store og den lille omkreds Tilføj 20 mm



2 Lav skabelonen i henhold til målene. Divider begge (stor & lille) omkredse med 10.



3 Overfør skabelonen til vores Arma-Chek Wrap-produktoverflade, og spejl den 10 gange efter hinanden.



4 Start ved den ene ende af rørreduktionen, og monter forsigtigt det vulkaniserende materiale rundt om røret. Sørg for, at materialet sidder godt fast uden buler.



5 Påfør herefter Arma-Chek Wrap-produkt med et overlap på 20 mm på overlæget.



RØRAFSLUTNING



Påfør lige rørisolering som tidligere nævnt indtil enden af røret. Tilføj yderligere 20 mm til overlæg.



Fold det ekstra stykke på langs 20 mm tilbage. For at forhindre, at den foldede del klæber til sig selv, er det vigtigt at indsætte et releasepapir mellem det foldede stykke og vores Arma-Chek Wrap produktoverflade.



Skær endekappeskiven med det isolerede rørs radius og tilføj 20 mm ekstra.



Påfør skiven på enden af røret, og fold den først påførte afdækning ud. Under vulkaniseringsprocessen er det vigtigt, at kanterne på endekappen og rørbelægningen passer sammen. Forskydninger, kan efterfølgende klippes til.



Læg et fast tryk på kanterne.

ARMAFIX™ RØROPHÆNG



Mål længden af det lige rør mellem begge ArmaFix-metalbøjler.

ARMAFIX RØROPHÆNG



Montér Arma-Chek Wrap-produkt på overfladen af ArmaFlex-isoleringen ind til ArmaFix-rørbøjlerne.

ARMAFIX RØROPHÆNG



Endelig resultat.

ALMINDELIG RØRBØJLE



Påfør et lille stykke af vores Arma-Chek Wrap-produkt omkring stangen med en længde på 30-50 mm.

ALMINDELIG RØRBØJLE



Fortsæt som en lige rørbeklædning. Inkluder en udskæring med en diameter, der svarer til stangens diameter.

ALMINDELIG RØROPHÆNG



Montér Arma-Chek Mastic-produkt, hvor Arma-Chek Wrap-produkt og gevindstangen mødes.

Alle data og tekniske informationer er baseret på resultater opnået under de specifikke forhold, der er defineret i henhold til de nævnte teststandarder. Selvom Armacell træffer alle forholdsregler for, at omtalte data og tekniske informationer er opdateret, fremsætter vi ikke nogen form for synspunkter eller giver nogen form for garantier, udtrykkeligt eller stiltiende, hvad angår nøjagtighed, indhold eller fuldstændighed af omtalte data eller tekniske informationer. Armacell påtager sig heller ikke noget erstatningsansvar over for nogen person som følge af brugen af omtalte data eller tekniske informationer. Armacell forbeholder sig ret til at tilbagekalde, ændre eller ophæve dette dokument når som helst. Det er kundens ansvar at kontrollere, om produktet egner sig til den tilsigtede anvendelse. Kunden er ansvarlig for professionel og korrekt installation og overholdelse af relevante byggeregulativer. Dette dokument hverken udgør eller er en del af et lovligt tilbud eller kontrakt. Din tillid betyder alt for os hos Armacell, så vi vil gerne gøre dig opmærksom på dine rettigheder og gøre det nemmere for dig at forstå, hvilke oplysninger vi indsamler og hvorfor. Hvis du ønsker at vide mere om, hvordan vi bearbejder dine data, bedes du [læse vores databeskyttelsespolitik](#).

© Armacell, 2023. Alle rettigheder forbeholdt. Varemærker efterfulgt af ® eller ™ er varemærker tilhørende Armacell-koncernen. 00729 | ArmaClad | Arma-Chek Wrap | Application Manual | 062023 | EMEA | DK

OM ARMACELL

Som opfinderne af fleksibelt skum til isolering af udstyr og en førende leverandør af teknisk skum udvikler Armacell innovative samt sikre termiske og mekaniske løsninger, der skaber bæredygtig værdi for kunderne. Armacells produkter bidrager i betydelig grad til global energieffektivitet og gør således en forskel over hele verden hver dag. Virksomhedens mere end 3.300 medarbejdere og 27 produktionsanlæg fordelt på 19 lande opererer primært inden for de to områder avanceret isolering og teknisk skum. Armacell fokuserer på isoleringsmaterialer til teknisk udstyr, højtydende skum til akustiske og lette applikationer, genbrugte PET-produkter, næste generation af aerogelteknologi og passive brandsikringssystemer. Du kan finde flere oplysninger på: www.armacell.com.

Få mere at vide om produkterne på:
www.armacell.dk

 **armacell**[®]
ArmaClad[™]